



Allgemeine Informationen

- + Beidseitig flügelüberdeckend
- + GT 90 Arcade
- + DIN-Links
- + Außen 6008 Feinstruktur + Steinvlies
innen 9016 Feinstruktur
- + Aufsatzbänder
- + Satinato
- + 3-Riegelfallenschloss mit A-Öffnerfunktion

Features

- + Drehtürantrieb
- + Steinvlies (Kalkstein)
- + ENTRAsys
- + Absenkbare Bodendichtung
- + Barrierefreie wärmegeämmte Schwelle (Höhe 2mm)



Erklärung

Der Drehtürantrieb erleichtert durch automatisches Öffnen des Flügels bis 105° das Ein- und Austreten in und aus Räumen. Die ENTRAgO ist gemäß DIN EN 16005 „Niedrigenergie“ klassifiziert. Besondere Schutzeinrichtungen sind nicht erforderlich. Das Absichern der Nebenschließkante kann empfohlen werden.

Der Antrieb wird durch einen Impuls gesteuert, beispielsweise einen ENTRAsys, eine Knopfbetätigung oder einen Bewegungsmelder.





ENTRAgo

DE-DE - 12/18 Druckfehler, Irrtümer und Technische Änderungen vorbehalten.



Groke Türen und Tore GmbH | Wikingerstr. 10 | D-76189 Karlsruhe
Tel. +49 (0)721/59 82-0 | Fax +49 (0)721/59 82-55 | info@groke.de | www.groke.de
Ein Unternehmen der SOMMER-Gruppe



Allgemeine Informationen

- + Glasfalz
- + GT 90 Symphonie
- + DIN-Links
- + 9006 Feinstruktur
- + Aufsatzbänder
- + 3-Riegelhakenschloss

Features

- + Zierrahmen – in Farbe der Tür
- + 46 mm Stärke
- + Design Glas mit LED



Erklärung

Die Classic-tür hat um die Lichtausschnitte dekorative Applikationen. Die Rahmenapplikationen bestehen aus 46 mm starken, in der Farbe der Tür beschichteten, Aluminiumprofilen.

Zusätzlich ist das Glas mit besonderen Mustern aus verschiedenen Glasarten verziert. Durch die in der Mitte eingesetzten LEDs können diese hervorgehoben werden.





CLASSIC

DE-DE - 12/18 Druckfehler, Irrtümer und Technische Änderungen vorbehalten.



Groke Türen und Tore GmbH | Wikingerstr. 10 | D-76189 Karlsruhe
Tel. +49 (0)721/59 82-0 | Fax +49 (0)721/59 82-55 | info@groke.de | www.groke.de
Ein Unternehmen der SOMMER-Gruppe



Allgemeine Informationen

- + Beidseitig flügelüberdeckend
- + GT 90 Symphonie
- + DIN-Links
- + DB 703 Feinstruktur
- + Aufsatzbänder
- + 3-Riegelfallenschloss mit A-Öffnerfunktion
- + Drehknauf innen

Features

- + Öffnungsbegrenzer – mit Softclose
- + ENTRAcodes
- + Schaltglas



Erklärung

Der Türöffnungsbegrenzer verhindert das Öffnen des Türflügels über einen Öffnungswinkel von 115° hinaus. Die bewusste Begrenzung der Öffnung dient zum Schutz der Tür und angrenzenden Widerständen. Mit dem Softclose-Zusatz des Türöffnungsbegrenzers kann das Zuschlagen der Tür verhindert und die Beschläge geschont werden.

Der ENTRAcodes ist das technische Äquivalent zum ENTRAsys, beide setzen ein Schloss mit A-Öffnerfunktion voraus und können eine nicht verschlossene Tür entriegeln. Der EntraCode ist ebenso wie der ENTRAsys durch eine Funksteuerung steuerbar. Anstatt eines Fingerabdrucks benötigt der ENTRAcodes eine Zahlenfolge von 4-8 Zahlen, die über eine Tastatur eingegeben werden kann.



ENTRALimit



DE-DE - 12/18 Druckfehler, Irrtümer und Technische Änderungen vorbehalten.



Groke Türen und Tore GmbH | Wikingerstr. 10 | D-76189 Karlsruhe
Tel. +49 (0)721/59 82-0 | Fax +49 (0)721/59 82-55 | info@groke.de | www.groke.de
Ein Unternehmen der SOMMER-Gruppe



Allgemeine Informationen

- + Beidseitig flügelüberdeckend
- + GT 90 Arcade
- + DIN-Rechts
- + Verdeckt liegende Bänder
- + Klarglas
- + Außen Corian
innen Eiche Natur Echtholz
- + 3-Riegelfallenschloss mit A-Öffnerfunktion
- + Keine Rosette

Features

- + Corian
- + Strukturfräsung Frescata
- + Flügelhoher Holzgriff mit Edelstahleinlage
- + Öffnungsbegrenzer



Erklärung

Corian ist ein sehr umweltfreundliches recyclebares Material, welches zu einem Drittel aus Acrylharz und zu zwei Dritteln aus natürlichen Mineralien besteht. Der Werkstoff Corian hat sehr viele positive Eigenschaften. Beispielsweise ist er poren- und optisch fugenlos, inert und nicht toxisch, härter als Holz und hygienischer als bekannte Oberflächen für Türen. Die für Kunden wichtigste Eigenschaft ist die beinahe grenzenlose Gestaltung.



CORIAN

DE-DE - 12/18 Druckfehler, Irrtümer und Technische Änderungen vorbehalten.



Groke Türen und Tore GmbH | Wikingenstr. 10 | D-76189 Karlsruhe
Tel. +49 (0)721/59 82-0 | Fax +49 (0)721/59 82-55 | info@groke.de | www.groke.de
Ein Unternehmen der SOMMER-Gruppe



Allgemeine Informationen

- + Beidseitig flügelüberdeckend
- + GT 90 Arcade
- + DIN-Links
- + DB 703 Feinstruktur
- + 3-Riegelfallenschloss mit A-Öffnerfunktion
- + Satinato mit Muster

Features

- + Steinvlies (Glimmerschiefer)
- + Energieübertragende Aufsatzbänder
- + 3 Ovale Lichtausschnitte
- + Gebogener Griff aus beschichtetem Aluminium
- + Im Griff integrierter ENTRAsys

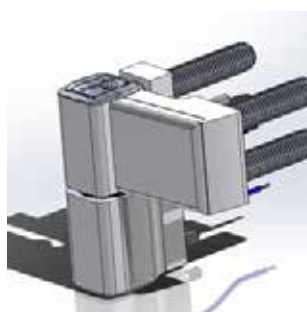


Erklärung

Der Steinvlies ist ein dünnes Natursteinfurnier auf Fiberglasträgern. Bestehend aus vier verschiedenen Schichten, hat das Monolith eine Gesamtdicke von 1,5 bis 2,0 mm bei einem Gewicht von 1,5 bis 2,8 kg/m². Die durch Polyesterharz verstärkte Oberfläche sorgt für hohe Beständigkeit, welche bei Temperaturen bis zu 120°C greift.

Steinvlies ist für fast alle Trägermaterialien geeignet, wie z.B. Beton, Fliesen, Holz, Metall, etc.

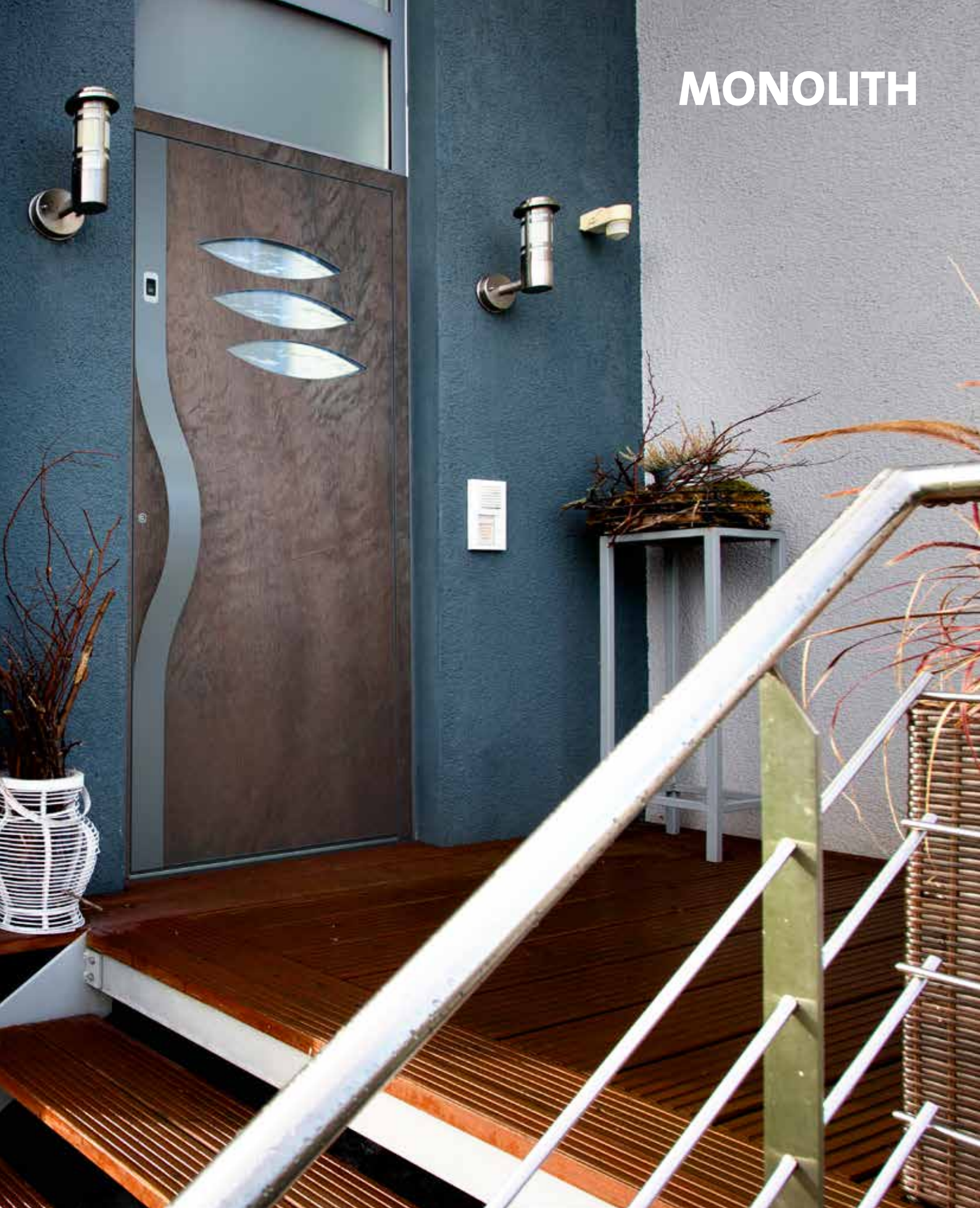
Der Steinvlies ist mit einer 2K-Beschichtung versiegelt. Diese dient als Imprägnierung und schützt den Stein vor Witterungseinflüssen, wie UV und Feuchtigkeit. Dadurch ist die Oberfläche hart, leicht zu reinigen und hitzebeständig bis zu 160° C. Die Reinigung kann mit handelsüblichen Reinigern und einem fusselfreien Tuch erfolgen.



Das energieübertragende Türband ersetzt den bisherigen Kabelübergang.

Die Energieübertragung erfolgt mittels Federkontakten die jeweils rahmen- und flügelseitig den Achsstift kontaktieren. Pro Band wird ein Signal übertragen: Plus – Minus – Impuls.

MONOLITH



DE-DE - 12/18 Druckfehler, Irrtümer und Technische Änderungen vorbehalten.



Groke Türen und Tore GmbH | Wikingerstr. 10 | D-76189 Karlsruhe
Tel. +49 (0)721/59 82-0 | Fax +49 (0)721/59 82-55 | info@groke.de | www.groke.de
Ein Unternehmen der SOMMER-Gruppe



Allgemeine Informationen

- + Geschlossene Füllung
- + Beidseitig flügelüberdeckend
- + GT 95 Arcade
- + DIN-Rechts
- + 8077 Feinstruktur
- + Rollenbänder
- + 3-Riegelfallenschloss A-Öffnerfunktion

Features

- + Griffmulde mit LED
- + Digitaler Türspion – eingelassen

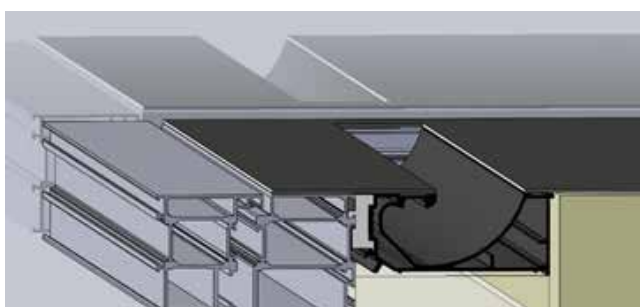


Erklärung

Die Griffmulde ist eine flächenbündig in den Flügel eingelassene Mulde, die den herkömmlichen Stoßgriff ersetzt. Durch die integrierten LEDs im Profil ist die Tür auch bei schlechten Lichtverhältnissen, wie z.B. bei Nacht, ein absoluter Blickfang.

Der digitale Türspion ermöglicht durch ein Weitwinkelobjektiv den Eingangsbereich weiträumig zu überschauen. Durch den auf der Innenseite eingelassenen Monitor ist es möglich zu sehen wer vor der Tür steht noch bevor sie geöffnet wird.

Das Weitwinkelobjektiv ermöglicht einen Sichtwinkel von bis zu ca. 110° und zeigt durch einen Knopfdruck, selbst bei schlechten Wetterverhältnissen ein klares Bild. Dies ist durch eine 1,3 Megapixel Farbkamera und ein 3,5" LCD-Farbmonitor realisierbar.





ENTRALight

DE-DE - 12/18 Druckfehler, Irrtümer und Technische Änderungen vorbehalten.



Groke Türen und Tore GmbH | Wikingerstr. 10 | D-76189 Karlsruhe
Tel. +49 (0)721/59 82-0 | Fax +49 (0)721/59 82-55 | info@groke.de | www.groke.de
Ein Unternehmen der SOMMER-Gruppe